



**BODEGA EN METEPEC**  
**1000 M<sup>2</sup>**

## Ficha técnica

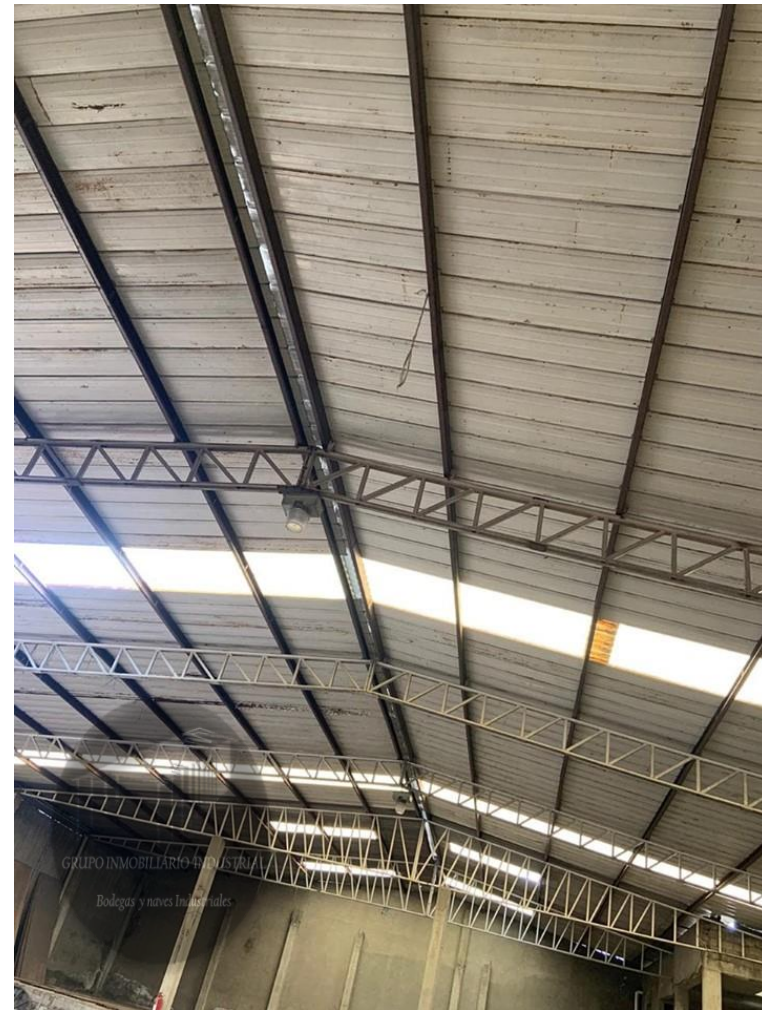


- Apto para oficina
- CUENTA CON UN DEPARTAMENTO
- 3 HABITACIONES
- COCINA
- 2 BAÑOS
- 8m de altura
- **Renta 65,000 más IVA**

# MEMORIA FOTOGRAFICA



# MEMORIA FOTOGRAFICA



# MEMORIA FOTOGRAFICA



# MEMORIA FOTOGRAFICA

